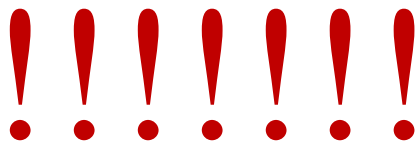
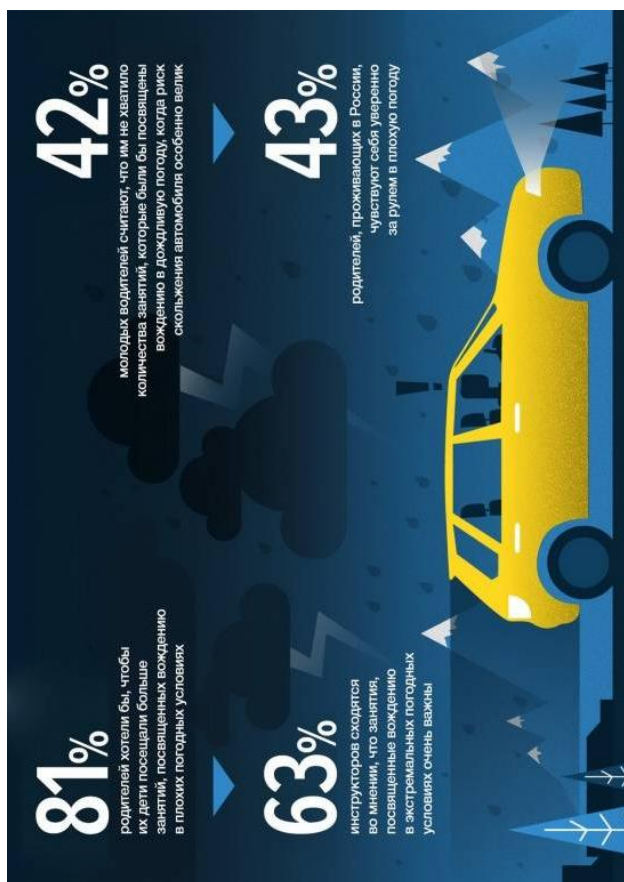


ГИБДД сообщает!!!



Наибольшей тяжестью последствий ДТП характеризовались столкновения, наезды на препятствия, наезды на пешеходов и стоящие транспортные средства



Наибольшее количество погибших в ДТП приходится на темное время суток. Среди дней недели наибольшее количество ДТП, в которых погибли люди, приходится на выходные дни

Госавтоинспекция призывает:

❖ пешеходов пропускать движущийся транспорт, на территории с большим потоком движущегося транспорта, переходить дорогу необходимо по пешеходному переходу, быть особенно внимательными при движении в ночное время и носить одежду со световозвращающими элементами.

❖ водителей соблюдать дистанцию, не превышать скоростной режим, избегать резкого маневрирования и торможения, пользоваться ремнями безопасности, быть внимательными при появлении вблизи проезжей части пешеходов, особенно детей!



**ОГИБДД МО МВД России
«Октябрьский»**

